

DONNA
EINZYLINDER-FEINSTRUMPF
LB45E7



EINZYLINDER-FEINSTRUMPF

LB45E7

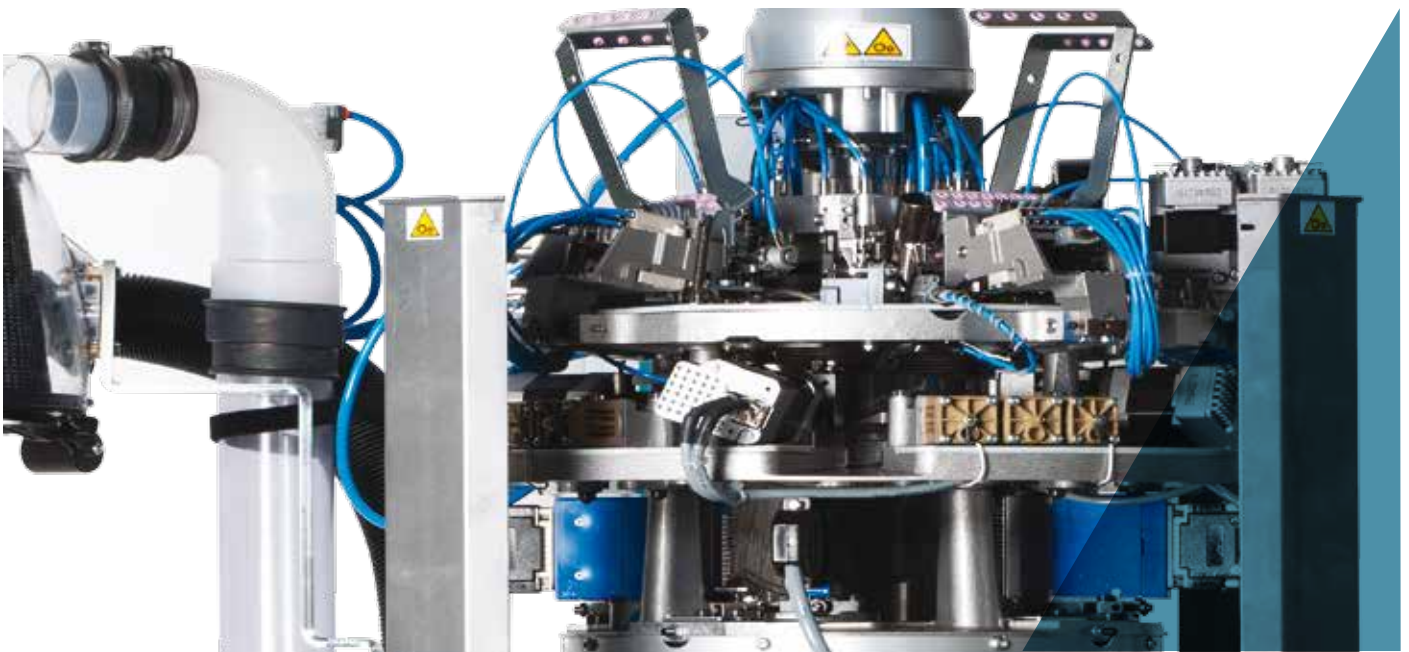
4 FADENFÜHREREINHEITEN
Fadenführer mit elektro-
pneumatischer Steuerung

BUNDANHEBEEINHEIT
Mit pneumatischem System

**4 MASCHENBILDUNGS-
EINHEITEN**
Feste Einheiten mit
pneumatische
Höhensteuerung

**4 SELEKTIONS-
VORRICHTUNGEN**
System mit
elektronischer Selektion





Die im vorliegenden Prospekt enthaltenen Abbildungen sind nur hinweisend und demzufolge nicht bindend.

EINZYLINDER-FEINSTRUMPF LB45E7

Elektropneumatische Einzylindermaschine mit 4 Systemen für die Herstellung von Strümpfen und Feinstrümpfen mit 1 elektronischen Einzelnadelselektionssystem bei jedem System für die Herstellung von Gewebe mit Jacquard-, Baguette- und Bikini-Muster. Höhen der Maschenbildungsschlösser mit pneumatischer Steuerung. Bund mit Einzel- oder Doppelumhängeplatine. Elektronische Vorrichtung für das Einhalten der Größe bei jeder Temperatur der Maschine.

- Einzylindermaschine mit 4 Systemen
- Einheit Absaugdüse mit 6 Klammern
- Gesamtanzahl der Fadenführer 24
- Motorisierte Platinenkappe mit 1 Motor
- Bewegung der 4 Maschenbildungsschlösser mit pneumatischer Steuerung
- Eine elektronische Selektionseinheit für jedes System

ABMESSUNGEN der MASCHINE



Basis 60 cm+ Spulengatter 145 cm
Tiefe 60 cm + Spulengatter 145 cm
Höhe 136 cm + Spulengatter 265 cm

GEWICHT der MASCHINE



Maschine ca. 230 kg
Spulengatter ca. 70 kg

ZERTIFIZIERUNG



Green
Label

EINZYLINDER-FEINSTRUMPF

LB45E7

TECHNISCHE MERKMALE

MODELL	Ø ZYLINDER	TEILUNG	NAELEDICKE
LB45E7 (Nadelzunge 7 mm)	4"	32	0.34 mm

Die vorhergehenden Daten sind nur hinweisend und demzufolge nicht bindend.

GRUNDAUSSTATTUNG

- Gatter für 26 oder 40 Spulen;
- Strumpfauswurfklocke;
- Filter zum Aufsammeln der Fadenreste;
- Mittels Schrittmotor gesteuertes Drosselventil;
- Antitwist mit rotierendem oder festem Rohr;
- 4 Maschenbildungseinheiten mit pneumatischer Steuerung;
- Einheit Absaugdüse mit 6 Klammern (Lamellentyp, Haken und Fadenschneidklammer);
- 4 Fadenüberwachungssensoren;
- Zusätzlicher Nadelzungenöffner für die Herstellung von durchbrochenem Netz;

OPTIONALE SYSTEME

- Dream oder Dream one, um den Strumpf beim Auswerfen zu dehnen
- Absaugventilator zu 1,1 oder 2,2 kW
- Ethernet-Platine für den Anschluss an das Datenerfassungssystem, Nautilus by Dinema
- Vorrichtung Zuführer YOYO-Faden, maximale Anzahl 12
- Vorrichtung medizinischer Zuführer oder für nacktes Elastomer PLUS Dinema, maximale Anzahl 4
- Fadenüberwachungssensoren: bis maximal insgesamt 24
- Motorisierte Platinenkappe mit 2 Motoren
- Höhenbewegung der 4 Maschenbildungsschlösser mit Motoren
- Mechanische Schussvorrichtung bei den Systemen 1 und 3

VERWENDBARE GARNSORTEN

Die Maschine ist für die Verwendung folgender Garnsorten geeignet

- Nylon;
- Helanca;
- Elastomere (nackt, einzel- oder doppelumwoben);
- Stretch (für "transparente" Artikel)

ARTEN VON ERZIELBAREN MASCHEN

Die «Standard»-Maschine hat die Möglichkeit, folgende Maschenarten auszuführen

- Glatte Masche;
- Feste Netze 1x1, 3x1, 5x1, 7x1, 1x3, Micromech- und Diagonal-Netze;
- Verschiedene Selektionen für senkrechte Schnittbänder;
- Verschiedene Muster auf der Basis von 1x1, 2x2, usw., (cut boss), Bikini, Musterferse, usw.;
- Supp-hose bei 2 oder 4 Systemen;
- Plattierung bei glatter Masche bei 2 oder 4 Systemen

EINZYLINDER-FEINSTRUMPF LB45E7

ANZAHL DER ERZIELBAREN FARBEN

Anzahl der erzielbaren Farben

- Systeme in Arbeit 1-2-3-4: eine Farbe pro Reihe

LEISTUNGEN

	ZYLINDER Ø 4"½
TEILUNG	32
HÖCHSTGESCHWINDIGKEIT	600 UpM

Die vorhergehenden Daten sind nur hinweisend und demzufolge nicht bindend.

HINWEIS:

Alle vorgegebenen Werte könnten geeignete Geschwindigkeitsanpassungen verlangen, entsprechend der verwendeten Neigungen der Maschenstrickschlösser, der verschiedenen, verwendeten mechanischen Teile und der bei der Herstellung des Produktes verwendeten, verschiedenen Garnsorten. N.B.: Die hier enthaltenen technischen Daten sind nicht verbindlich und könnten nach Ermessen von Lonati S.p.A. variieren.

ZULÄSSIGE LEISTUNGEN

TABELLE ZUR ASSOZIIERUNG DER ZULÄSSIGEN HÖCHSTGESCHWINDIGKEIT IN DEN BEREICHEN MIT GLATTER MASCHE BEZÜGLICH DER NEIGUNG DER MASCHENBILDUNGSSCHLÖSSER	
Neigungswinkel der Maschenbildungsschlösser	Zulässige Höchstgeschwindigkeit in den Bereichen mit glatter Masche
40°	700
48°	600
55°	500

ANZAHL DER AUF JEDER MASCHENREIHE ERZIELBAREN FARBEN JE NACH ANZAHL DER IN ARBEIT SICH BEFINDENDEN SYSTEME	
Systeme in Arbeit	Anzahl der erzielbaren Farben
1° - 2° - 3° - 4°	1 pro Reihe

VERFÜGBARE ZYLINDER	
GG75-0,34	448 - 480
GG70-0,41	368 - 416
GG54-0,50	288 - 236

Die vorhergehenden Daten sind nur hinweisend und demzufolge nicht bindend.

HINWEIS:

Alle vorgegebenen Werte für die zulässigen mechanischen Höchstgeschwindigkeiten könnten eine geeignete Reduzierung verlangen (festzulegen auf der Basis spezifischer Funktionsprüfungen an der Maschine) in den Fällen, in denen auf der Maschine selbst besondere Garnsorten benutzt bzw. besondere Maschenarten ausgeführt werden.

EINZYLINDER-FEINSTRUMPF

LB45E7

STROMAUFNAHME

Mit Maschine bei Höchstgeschwindigkeit von 600 UpM mit einem Standard-Strumpfprogramm des "durchschnittlichen Typs" über eine Produktionszeit von einer Stunde.

MASCHINENMODELL	VERBRAUCH KWH
LB45E7	0.770

DRUCKLUFTVERBRAUCH

Druck am Manometer 6 bar, bei 0% Luftfeuchtigkeit und Temperatur am Ausgang aus dem Trockner zwischen 18 °C und 21 °C. Mit Strumpfauswurfsgebläse und Reinigung der Absaugdüse.

MASCHINENMODELL	ZYKLUSZEIT	VERBRAUCH FÜR STRUMPF	VERBRAUCH PRO MINUTE
LB45E7	135"	NI 22	NI 10

VERBRAUCH ABSAUGUNG

Zylinder = 650/700 mm/H2O - Absaugdüse = 650/700 mm/H2O - Durchschnittsverbrauch für alle Modelle = 3 m³/min.

GERÄUSCHENTWICKLUNG

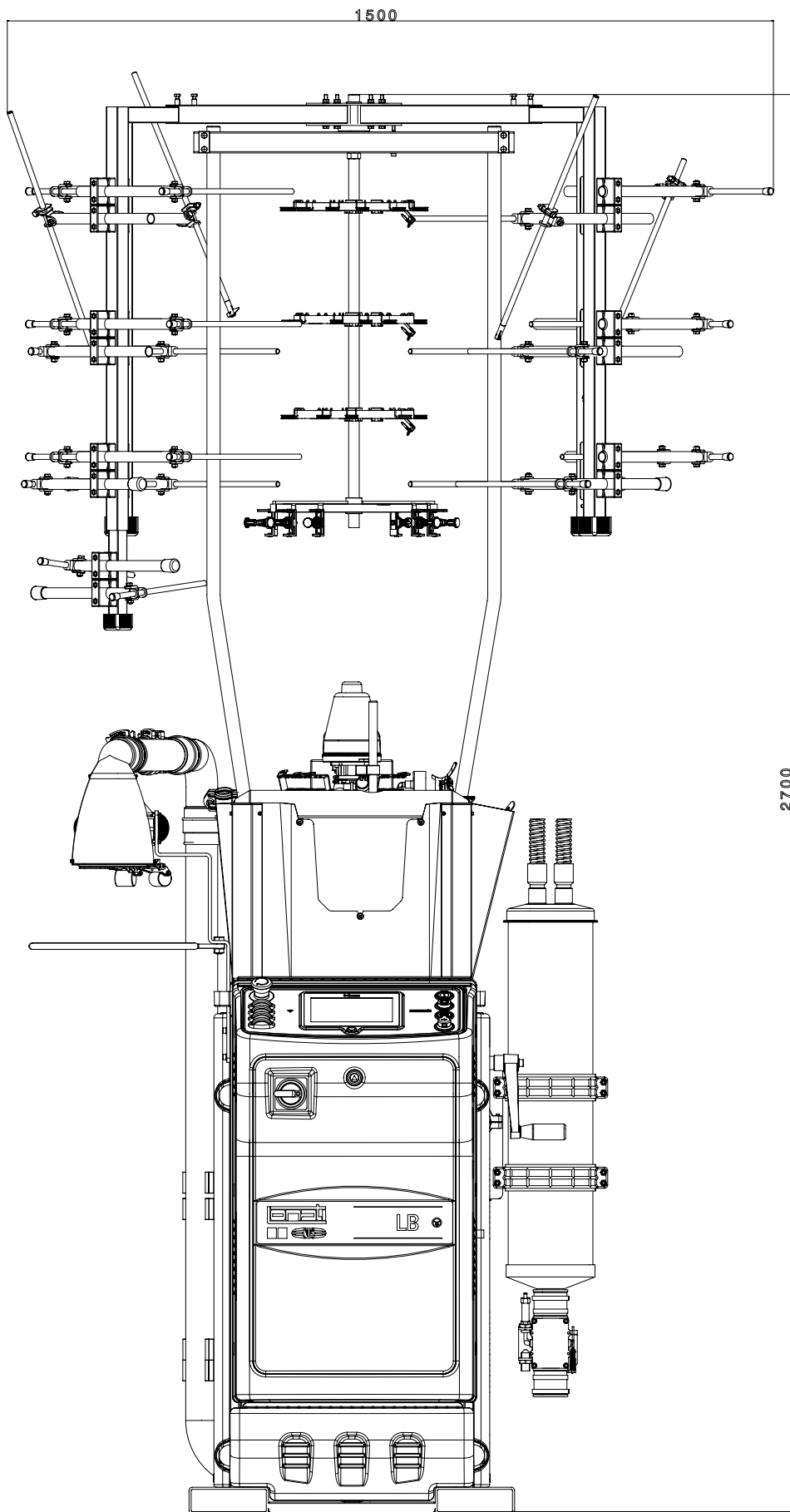
Durchschnittliche Geräuschpegelemission der Maschine, einschl. Absaugung LeqA = 74dBA

SCHMIERMITTEL

Durchschnittlicher Verbrauch für 500/600 Dutzend: 1000 g - Lonati empfiehlt: Fuchs Trax 14C - Klüber Tex Sintheso M32 - Esso Eil 0287

FETT

Lonati empfiehlt für Dichtungen, Kugellager, usw.: Damping grease Nyogel 774F

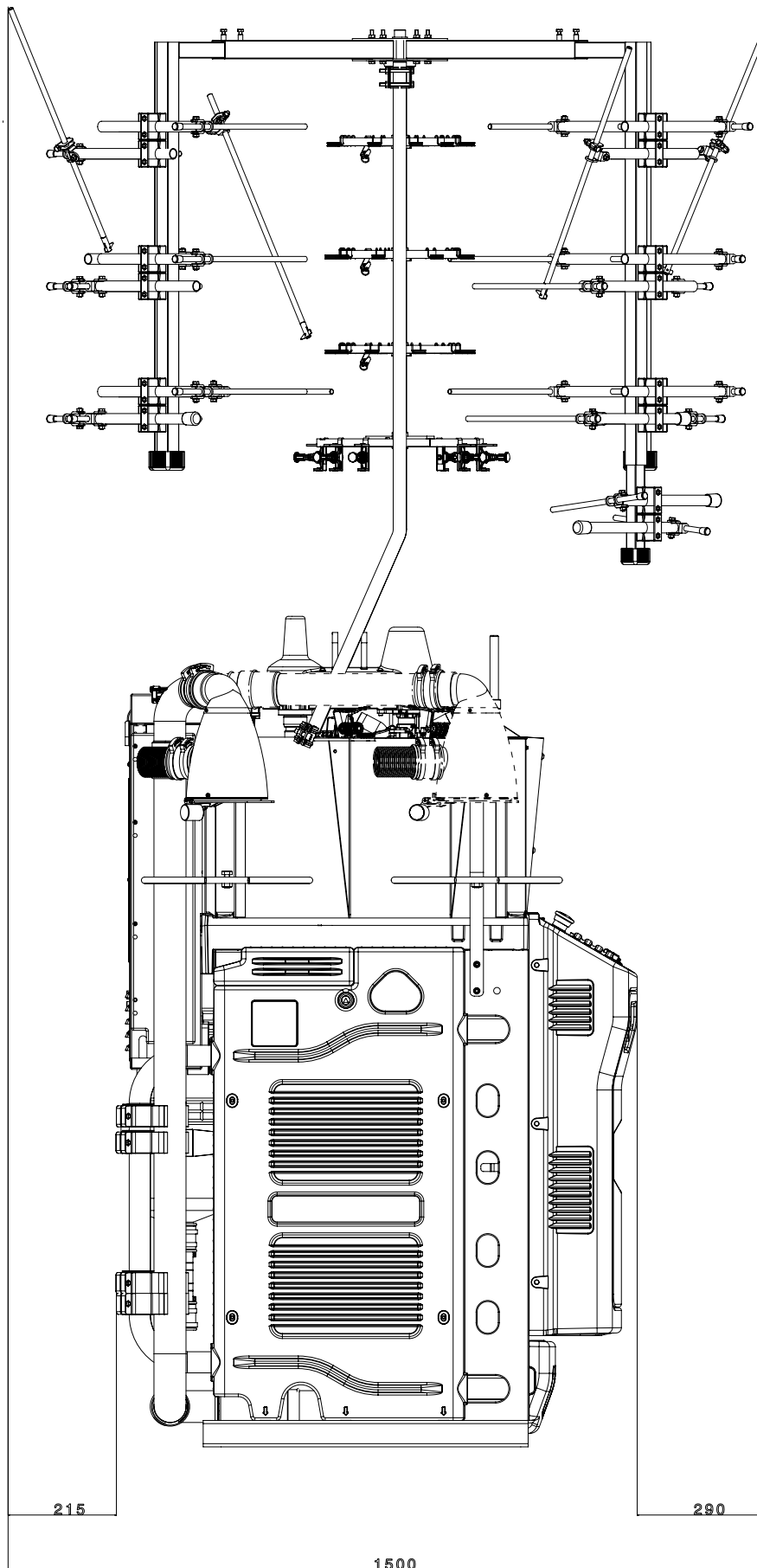


FRONTANSICHT

Abmessungen Maschine mit Spulengatter für 26 Spulen

HINWEIS:

Die Abbildungen können auch Zubehör und Ausrüstungen darstellen, die auf Anfrage erhältlich sind und nicht zu der Serienausstattung gehören.

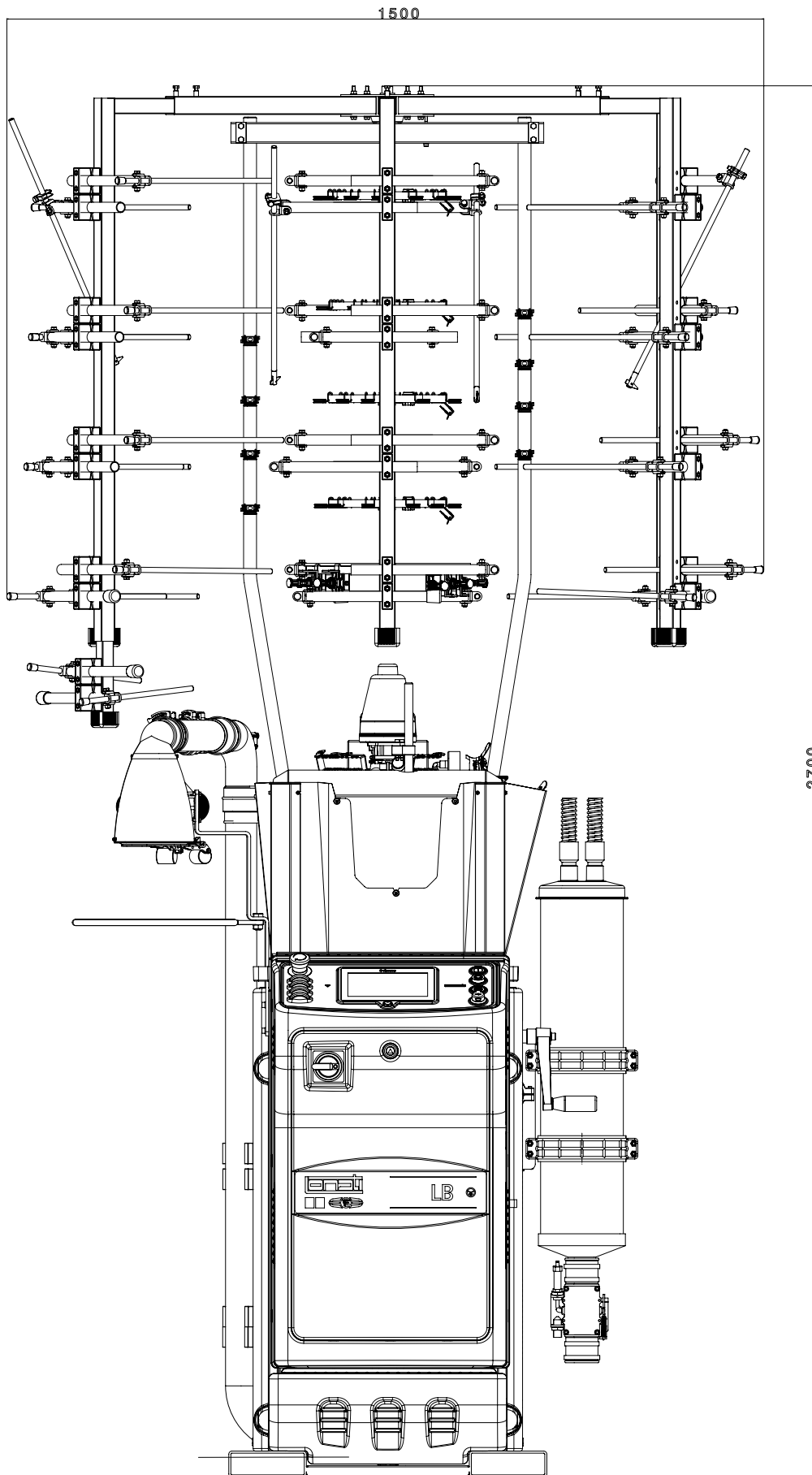


SEITENANSICHT

Abmessungen Maschine mit Spulengatter für 26 Spulen

HINWEIS:

Die Abbildungen können auch Zubehör und Ausrüstungen darstellen, die auf Anfrage erhältlich sind und nicht zu der Serienausstattung gehören.

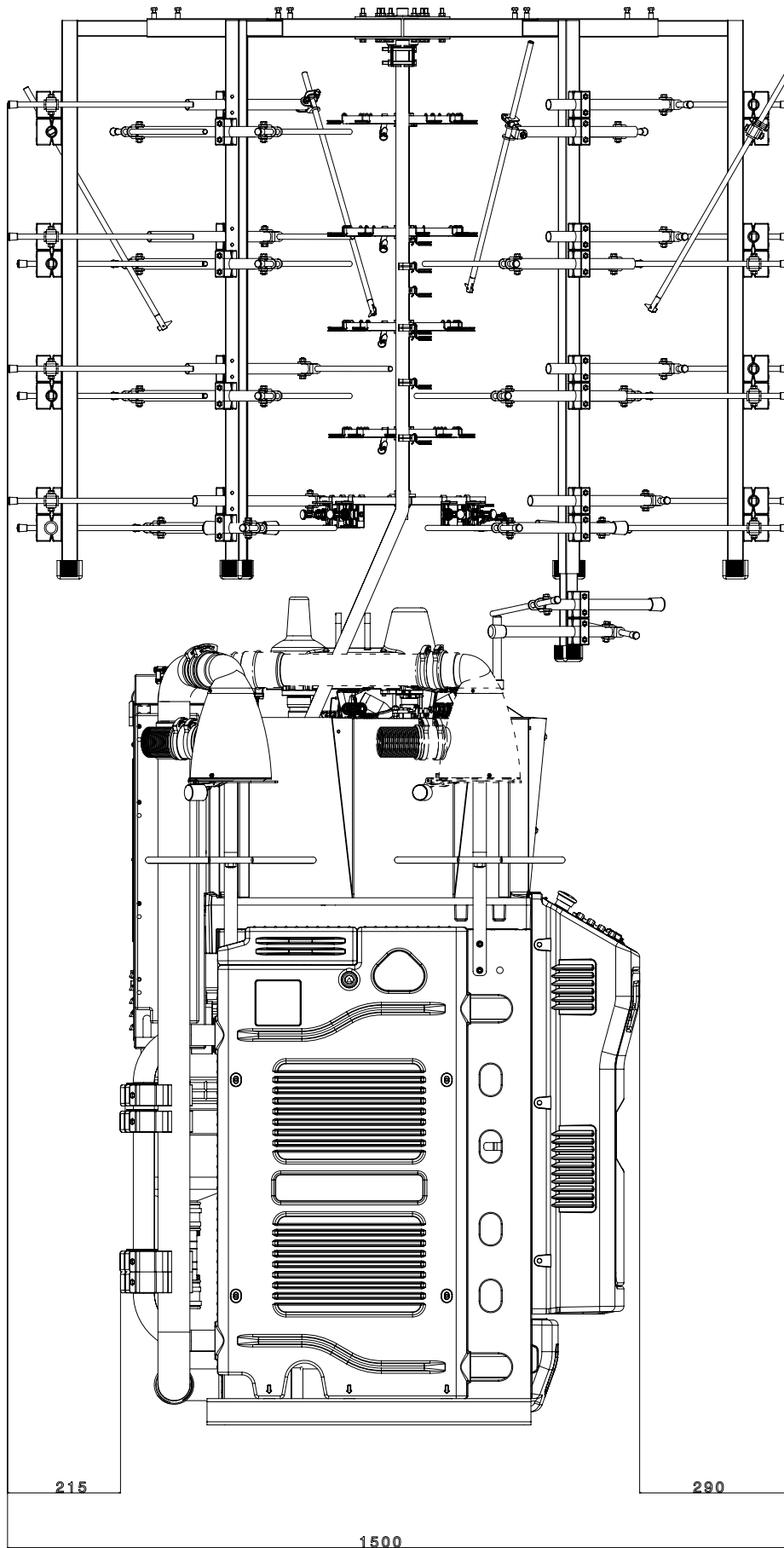


FRONTANSICHT

Abmessungen Maschine mit Spulengatter für 40 Spulen

HINWEIS:

Die Abbildungen können auch Zubehör und Ausrüstungen darstellen, die auf Anfrage erhältlich sind und nicht zu der Serienausstattung gehören.



SEITENANSICHT

Abmessungen Maschine mit Spulengatter für 40 Spulen

HINWEIS:

Die Abbildungen können auch Zubehör und Ausrüstungen darstellen, die auf Anfrage erhältlich sind und nicht zu der Serienausstattung gehören.





LONATI SPA

Via Francesco Lonati, 3 | 25124 Brescia (Italy)
Tel. +39 030 23901 | Fax +39 030 2310024
C.F.: 01469680175 | P.iva: 02096730961
info@lonati.com - www.lonati.com